

FF-drän / opti-drän®

Meliorační systémy pro použití v  
zemědělství a drenážní systémy pro  
odvodnění budov



Stav: Leden 2014

CZ

DRENÁŽNÍ SYSTÉMY  
ELEKTROSYSTÉMY  
DOMÁCÍ TECHNIKA  
PRŮMYSLOVÉ VÝROBKY



## FF-drän – flexibilní meliorační trubky pro zemědělské drenáže

FF-drän je ohebná drenážní trubka z PVC-U (tvrzený polyvinylchlorid); barva žlutá

- vyznačuje se vysokou mechanickou i chemickou odolností a malou hmotností.
- trubky jsou dodávány v kotoučích
- trubky FF-drän jsou kompatibilní pro použití s veškerým příslušenstvím systému opti-drän, včetně kontrolních a proplachovacích šachet opti-control.
- vlnitá konstrukce zajišťuje vysokou ohebnost trubek což přináší

značné výhody zejména při strojní pokládce, pro kterou jsou primárně určeny.

- FF-drän odpovídá normě DIN 1187, Ö-Norm B 5140 a směrnici kvality RAL-RG 713/2
- standardní šířka štěrbin  $1,2 \pm 0,2$  mm/perforace ca.  $29-51\text{cm}^2/\text{m}$  v závislosti na průměru potrubí
- spojování je řešeno oboustrannou spojkou, která je součástí kotouče.
- Spoje jsou pevné v tahu a těsní proti vnikání písku.

Drenážní trubka FF-drän byla navržena zejména pro drenážování zemědělských ploch, tedy jako trubka meliorační. Tomu odpovídá i hustota perforace a celková plocha otvorů na běžný metr trubky, která je mnohem menší než u drenážních trubek pro drenážování staveb (systém opti-drän). Své uplatnění však nachází i v dalších oblastech jako např. pro dočasné drenážování na stavbě, při výstavbě inženýrských sítí, při zahradnické a krajinářské tvorbě, při výstavbě sportovišť apod. FF-drän není vhodný pro dlouhodobé drenážování budov.



### FF-drän

DN 50 – 200

Ohebná drenážní trubka z PVC U; žlutá. Standardní šířka štěrbin 1,2 mm.

**DIN 1187**

#### Použití:

V mnoha oblastech drenážování, jako jsou např. inženýrské sítě, zahradní a krajinářská tvorba, hřbitovy, drenážování zemědělských ploch, výstavba sportovišť apod.



### Kokofil

DN 50 – 200

FF-drän s filtrem z kokosových vláken

**DIN 1187**

#### Použití:

V mnoha oblastech drenážování, především v zahradní a krajinářské tvorbě, pro drenážování zemědělských ploch, při výstavbě sportovišť apod.



### Multifil

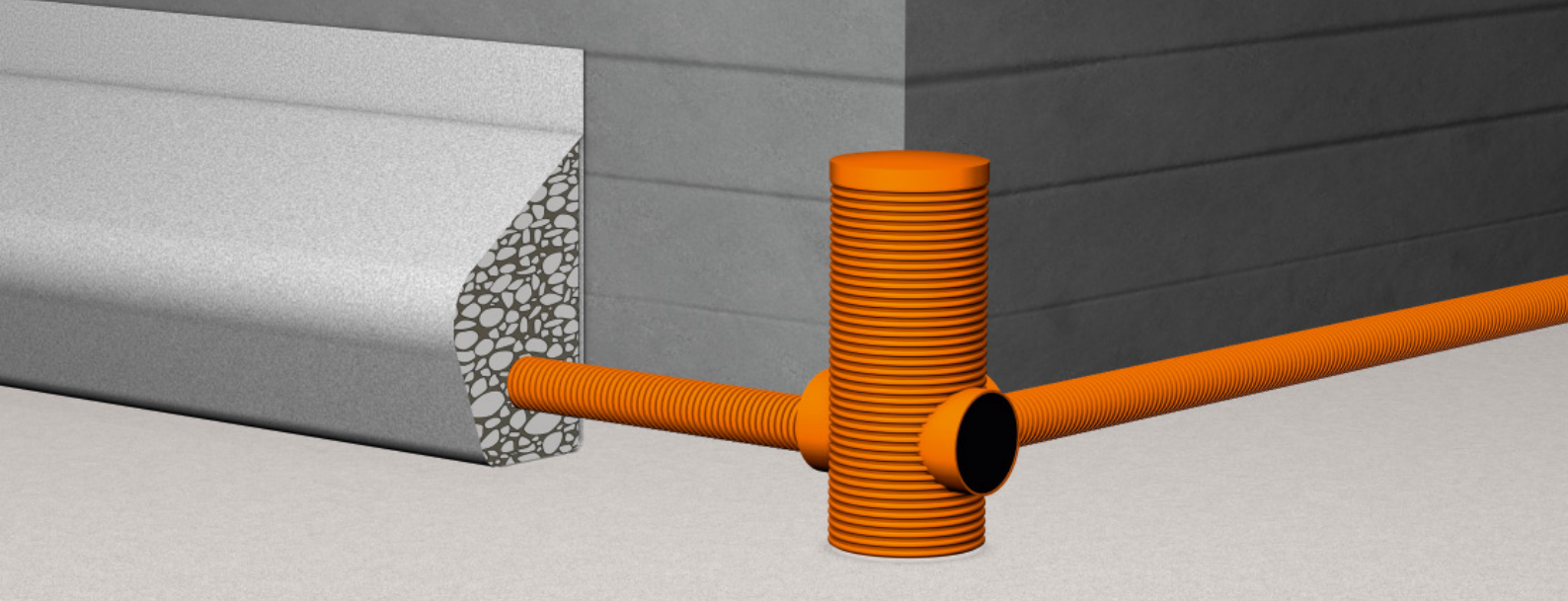
DN 50 – 200

FF-drän s filtrem z PP vláken

**DIN 1187**

#### Použití:

Jak v zemědělství, tak i v zahradní a krajinářské tvorbě.



## opti-drän® systém pro drenážování budov

### opti-drän® systém

Profesionální drenážování budov dle DIN 4095. DIN 4095 platná již od 1990 jasně vyžaduje bezpečnost, kontrolovatelnost a dlouhodobou funkčnost

drenáže. Dodnes je stále základem pro plánování, dimenzování a provádění odvodnění při výstavbě budov.



DIN  
4095

DIN  
1187



### opti-drän® – trubka

DN 100 – 200

Týčová drenážní trubka z PVC-U dle DIN 4095, minimální plocha perforace pro vtékání vody 80 cm<sup>2</sup>/m, se zárukou jakosti, barva oranžová, v tyčích v délce 2,50 m, s jednostranně nasazenou spojkou.

#### Použití:

Konstrukční součást systému opti-drän, pro všechny oblasti drenážování budov. Minimální spád 0,5 %



DIN  
4095



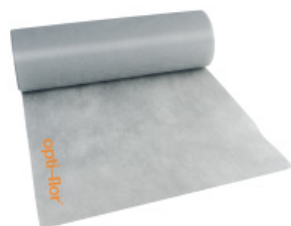
### opti-control® – šachta

DN 100 – 200

Proplachovací, kontrolní a sběrná šachta pro profesionální drenáž budov dle DIN 4095, volitelně s lapačem písku nebo bez, vnější průměr D<sub>A</sub> 315 mm, konstrukční výška 80 cm, materiál PVC-U, barva oranžová, se 3 kusy připojovacích hrdel DN 200 a 3 zásepkami, s aretovatelným šachtovým poklopem z PP, s plnitelným dvojitým dnem pro zlepšení stability a jako zajištění proti vzlaku.

#### Použití:

Konstrukční prvek systému opti-drän, pro proplachování a kontrolu drenáže budov. Dle DIN 4095 je třeba při každé změně směru drenážního potrubí osadit kontrolní šachtu.



DIN  
4095



0799-CPD-55

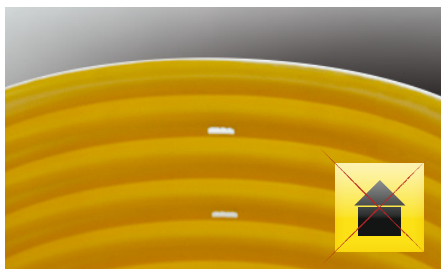
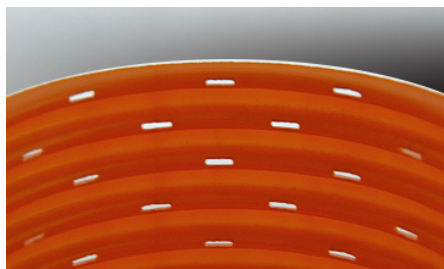
### opti-flor

Tepelně zpevněná filtrační geotextilie z PE/PP se speciálně uzpůsobenými vlastnostmi pro vytvoření filtračně stabilní drenáže dle DIN 4095, třída robustnosti geotextilie 2, velké palety na dotaz.

#### Použití:

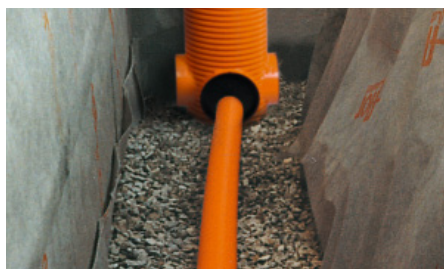
Spolehlivě odděluje přiléhající, příp. nasýpanou zeminu od vertikální drenážní vrstvy a štěrkového obsypu a zabráňuje jejich znečištění zeminou.

# Bezpečné odvodnění staveb pouze se systémem opti-drän®



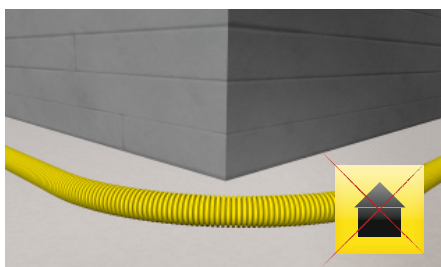
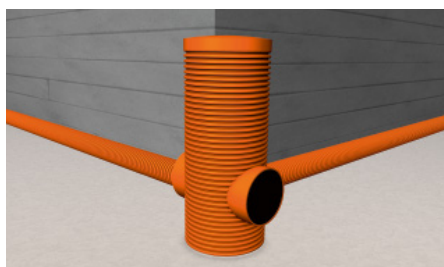
## Plocha otvorů pro vstup vody

Ve srovnání s tradiční žlutou meliorační trubkou zajišťuje tyčová drenážní trubka opti-drän, díky své čtyřnásobné perforaci a ploše otvorů pro vstup vody  $\geq 80 \text{ cm}^2/\text{m}$ , maximální absorpci vody a tím vysoký výkon a spolehlivost.



## Přímočará pokládka

Podle normy DIN 4095 obecně platí, že drenážní potrubí musí být položeno ve spádu 0,5%. To však vyžaduje přímočarou pokládku, které je možno bez problému dosáhnout pouze s tyčovou drenážní trubkou opti-drän.



## Šachta při každé změně směru

Podle normy DIN 4095 je potřeba při každé změně směru drenážního potrubí osadit kontrolní a proplachovací šachtu. Díky tomu je pak možno kdykoli provést kontrolu celého drenážního potrubí.

## Vaše spojení s námi

### Kontaktní osoby – FRÄNKISCHE

#### Manažer pro mezinárodní prodej

Horst Dörr +49 9525 88-2490  
horst.doerr@fraenkische.de

#### Mezinárodní prodej

Ralf Paul +49 9525 88-2103  
ralf.paul@fraenkische.de

Jennifer Gernert +49 9525 88-2229  
jennifer.gernert@fraenkische.de

Jessica Ursin +49 9525 88-2441  
jessica.ursin@fraenkische.de

Nadine Morsbach +49 9525 88-2569  
nadine.morsbach@fraenkische.de

**Fax +49 9525 88-2522**

### Kontaktní osoby – Česká Republika

#### Ing. Tomáš Kolouch

Obchodně technický zástupce  
PC-Fax: +420 311 249 912  
Mobil: +420 773 789 467  
tomas.kolouch@fraenkische.de



#### Pavel Šára

Obchodně technický zástupce  
PC-Fax: +420 311 249 912  
Mobil: +420 777 486 997  
pavel.sara@fraenkische.de

#### Ing. Martina Brůžková

podpora prodeje  
PC-Fax: +420 311 249 912  
Mobil: +420 778 402 346  
martina.bruzkova@fraenkische.de